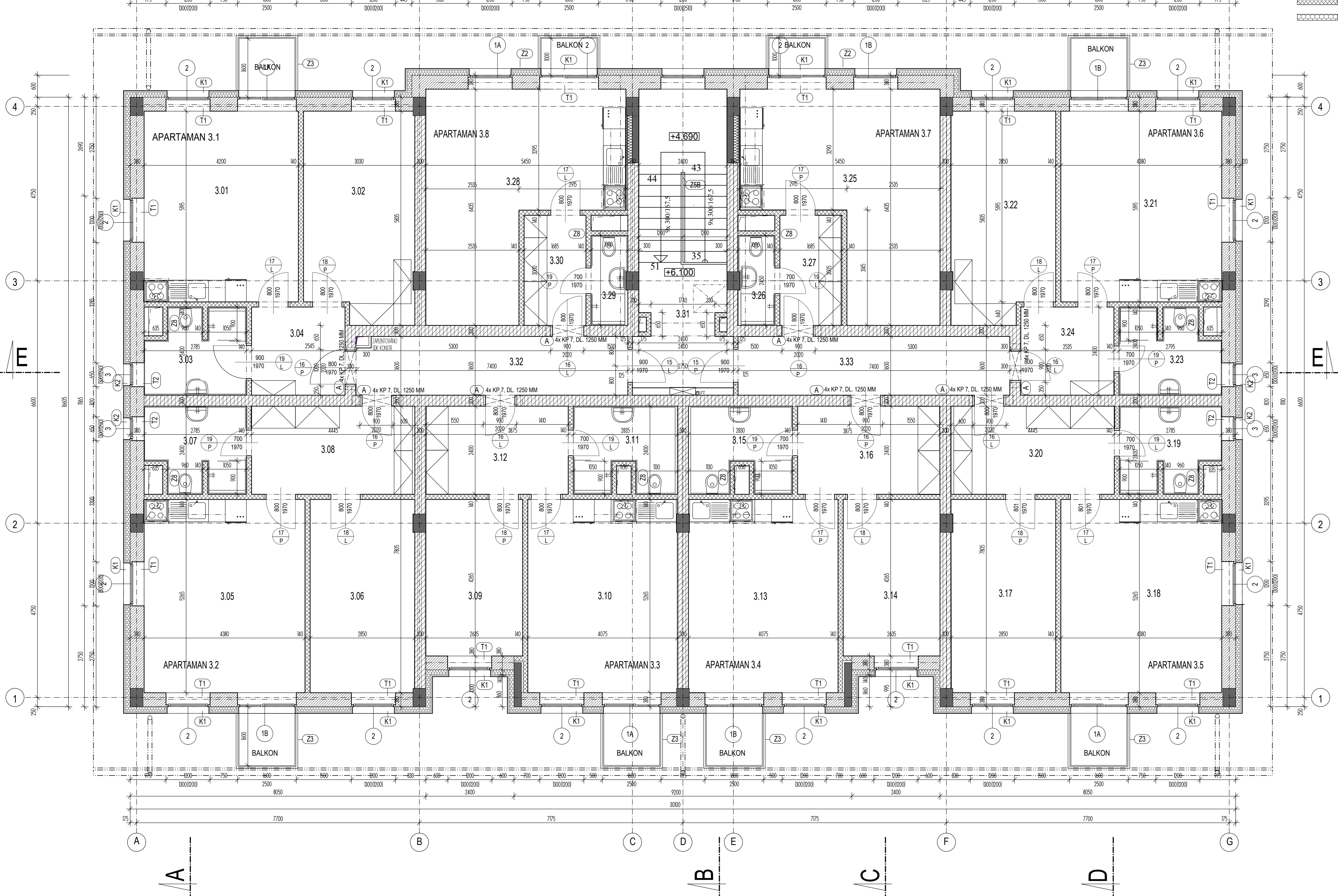
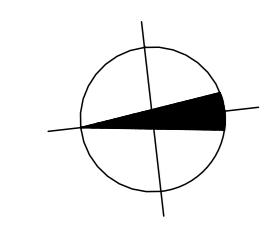


3. NP

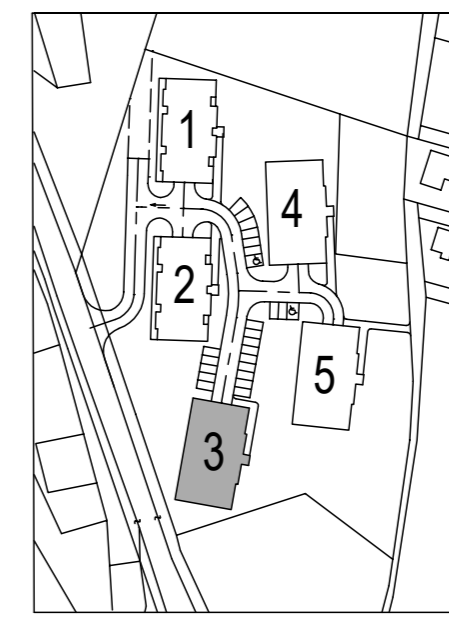


LEGENDA HMOT

- ŽB MONOLITICKÉ KONSTRUKCE - VIZ. STATIKA
- BLOKY POROTHERM 38 PROFIL MALTA POROTHERM TM
- BLOKY POROTHERM 30 AKU 2 PROFIL P20
- PŘÍČKY YTONG 125 mm v kosených je v určených místech SDK pleštná v=1200 mm, pro vedení ZTI
- ZATEPLENÍ OBJEKTU - VIZ. SKLADBY KONSTRUKCI

LEGENDA MÍSTNOSTÍ

OZNAČENÍ	NÁZEV MÍSTNOSTI	PLOCHA [m²]	PODLAHA	STĚNA	STROP	LIŠTA
APARTMAN 3.1						
BALKON		2,43	PUR nástr. např. PCI			
3.01	POKOJ + KUCHYŇSKÝ KOUT	23,00	plouvoucí laminát	malba, obklad za k.l.	malba	soklová lišta 52 mm
3.02	LOŽNICE	15,70	plouvoucí laminát	malba	malba	koberc. lišta 52 mm
3.03	KOUPELNA, WC	6,02	keramická dlažba	keramický obklad 2400	malba, podhled sv. 2400 mm	
3.04	CHODBA	6,14	keramická dlažba	malba	malba, podhled sv. 2400 mm	soř. 100 mm
APARTMAN 3.1 - CELKOVÁ PLOCHA		56,15				
APARTMAN 3.2						
BALKON		2,43	PUR nástr. např. PCI			
3.05	POKOJ + KUCHYŇSKÝ KOUT	23,24	plouvoucí laminát	malba, obklad za k.l.	malba	soklová lišta 52 mm
3.06	LOŽNICE	14,75	plouvoucí laminát	malba	malba	koberc. lišta 52 mm
3.07	KOUPELNA	6,02	keramická dlažba	keramický obklad 2400	malba, podhled sv. 2400 mm	
3.08	CHODBA	10,55	keramická dlažba	malba	malba, podhled sv. 2400 mm	soř. 100 mm
APARTMAN 3.2 - CELKOVÁ PLOCHA		60,25				
APARTMAN 3.3						
BALKON		2,43	PUR nástr. např. PCI			
3.09	LOŽNICE	11,38	plouvoucí laminát	malba	malba	koberc. lišta 52 mm
3.10	POKOJ + KUCHYŇSKÝ KOUT	21,35	plouvoucí laminát	malba, obklad za k.l.	malba	soklová lišta 52 mm
3.11	KOUPELNA, WC	6,14	keramická dlažba	keramický obklad 2400	malba, podhled sv. 2400 mm	
3.12	CHODBA	9,32	keramická dlažba	malba	malba, podhled sv. 2400 mm	soř. 100 mm
APARTMAN 3.3 - CELKOVÁ PLOCHA		52,43				
APARTMAN 3.4						
BALKON		2,43	PUR nástr. např. PCI			
3.13	POKOJ + KUCHYŇSKÝ KOUT	21,35	plouvoucí laminát	malba, obklad za k.l.	malba	soklová lišta 52 mm
3.14	LOŽNICE	11,38	plouvoucí laminát	malba	malba	koberc. lišta 52 mm
3.15	KOUPELNA, WC	6,14	keramická dlažba	keramický obklad 2400	malba, podhled sv. 2400 mm	
3.16	CHODBA	9,32	keramická dlažba	malba	malba, podhled sv. 2400 mm	soř. 100 mm
APARTMAN 3.4 - CELKOVÁ PLOCHA		52,43				
APARTMAN 3.5						
BALKON		2,43	PUR nástr. např. PCI			
3.17	LOŽNICE	14,84	plouvoucí laminát	malba	malba	koberc. lišta 52 mm
3.18	POKOJ + KUCHYŇSKÝ KOUT	23,23	plouvoucí laminát	malba, obklad za k.l.	malba	soklová lišta 52 mm
3.19	KOUPELNA, WC	6,02	keramická dlažba	keramický obklad 2400	malba, podhled sv. 2400 mm	
3.20	CHODBA	10,53	keramická dlažba	malba	malba, podhled sv. 2400 mm	soř. 100 mm
APARTMAN 3.5 - CELKOVÁ PLOCHA		60,25				
APARTMAN 3.6						
BALKON		2,43	PUR nástr. např. PCI			
3.21	POKOJ + KUCHYŇSKÝ KOUT	23,00	plouvoucí laminát	malba, obklad za k.l.	malba	soklová lišta 52 mm
3.22	LOŽNICE	15,70	plouvoucí laminát	malba	malba	koberc. lišta 52 mm
3.23	KOUPELNA, WC	6,02	keramická dlažba	keramický obklad 2400	malba, podhled sv. 2400 mm	
3.24	CHODBA	6,14	keramická dlažba	malba	malba, podhled sv. 2400 mm	soř. 100 mm
APARTMAN 3.6 - CELKOVÁ PLOCHA		56,15				
APARTMAN 3.7						
BALKON		1,60	PUR nástr. např. PCI			
3.25	POKOJ + KUCHYŇSKÝ KOUT	26,09	plouvoucí laminát	malba, obklad za k.l.	malba	soklová lišta 52 mm
3.26	KOUPELNA, WC	2,43	keramická dlažba	keramický obklad 2400	malba, podhled sv. 2400 mm	
3.27	CHODBA	5,10	keramická dlažba	malba	malba, podhled sv. 2400 mm	soř. 100 mm
APARTMAN 3.7 - CELKOVÁ PLOCHA		35,22				
APARTMAN 3.8						
BALKON		1,60	PUR nástr. např. PCI			
3.28	POKOJ + KUCHYŇSKÝ KOUT	26,09	plouvoucí laminát	malba, obklad za k.l.	malba	soklová lišta 52 mm
3.29	KOUPELNA, WC	2,43	keramická dlažba	keramický obklad 2400	malba, podhled sv. 2400 mm	
3.30	CHODBA	5,10	keramická dlažba	malba	malba, podhled sv. 2400 mm	soř. 100 mm
APARTMAN 3.8 - CELKOVÁ PLOCHA		35,22				
SPOLEČNÉ PROSTORY						
3.31	CHODBA, SCHODIŠTĚ	20,16	plouvoucí laminát	malba	malba	ker. soř. 100 mm
3.32	CHODBA	12,91	keramická dlažba	malba	malba, podhled sv. 2400 mm	soř. 100 mm
3.33	CHODBA	12,92	keramická dlažba	malba	malba, podhled sv. 2400 mm	soř. 100 mm
SPOLEČNÉ PROSTORY - CELKOVÁ PLOCHA		45,99				



APARTMÁNOVÉ DOMY KLÍNOVEC - LOUČNÁ
 LOUČNÁ POD KLÍNOVCEM
 č. parcely 396/7, k.ú. Loučná pod Klínovcem

STUPEŇ: **REALIZAČNÍ DOKUMENTACE STAVBY**

STAVEBNÍ OBJEKT: **SO 03**

OBJEDNATEL: KLÍNOVEC REAL s.r.o. Liberec V Králově nám. Českyh bratrů 36, 460 01 | Ing. František Šobr, jednatel společnosti | Ing. Ladislav Drda, jednatel společnosti

ARCHTEKT: SONSKÝ architekt s.r.o. NA POŘÍČÍ 116E, 460 01 LIBEREC II - NOVÉ MĚSTO | ZODPOVĚDNÝ PROJEKTANT: ING. ARCH. BORIS SONSKÝ 603 864 423

VYPRACOVAL: JIŘÍ ČERVINKA nám. E. Beneše 1, 460 01, Liberec 1 | ZODPOVĚDNÝ PROJEKTANT: JIŘÍ ČERVINKA 608 628 657

STATIKA: ING. MILAN HAMPL MĚSTSKÁ 398/2a, 460 01 LIBEREC 3 | ZODPOVĚDNÝ PROJEKTANT: ING. MILAN HAMPL 603 187 025

ELEKTROINSTALACE, INŽ. SÍTĚ: BC. ČEJKA - ELCENTER s.r.o. SOKOLSKÁ 199, 460 01 LIBEREC 1 | ZODPOVĚDNÝ PROJEKTANT: MARTIN ŠENBERK 774 370 143

VYTÁPĚNÍ: ING. MARTIN ŠPALENSKÝ MĚSTSKÁ 398/2a, 460 01 LIBEREC 3 | ZODPOVĚDNÝ PROJEKTANT: ING. MARTIN ŠPALENSKÝ 604 239 227

VZDUCHOTECHNIKA: ING. JIŘÍ KOVÁŘ MĚSTSKÁ 398/2a, 460 01 LIBEREC 3 | ZODPOVĚDNÝ PROJEKTANT: ING. JIŘÍ KOVÁŘ 603 251 596

ZDRAVOTNĚ-TECHNICKÉ INSTALACE: ING. HANA HERMÁNOVÁ LADŮVA 192, 460 14 LIBEREC XVII | ZODPOVĚDNÝ PROJEKTANT: ING. HANA HERMÁNOVÁ 604 531 808

PROTIPŮZARŇNÍ OPATŘENÍ: ING. JAN TRAFINA OLŠANÝ MOST 226, 463 12 LIBEREC 25 | ZODPOVĚDNÝ PROJEKTANT: ING. JAN TRAFINA 603 498 045

FORMÁT: 10 x A4 | MĚŘÍTKO: 1 : 50 | DATUM: březen 2019 | C. PAREK KOPIE

STUPEŇ: RDS | STAVEBNÍ OBJEKT: SO 03 | ČÍSLO VÝKRESU: D.1.1.04

NÁZEV VÝKRESU: **3. NADZEMNÍ PODLAŽÍ**